

El Asegurador

1ª EDICIÓN 2019

**Parque
vehicular
salvadoreño**

**Accidentalidad
vial**

**¿Qué dicen los
salvadoreños sobre
los seguros?**

Conozca los datos del último estudio sobre el sector
asegurador en El Salvador



WWW.ASES.ORG.SV

Editorial

En los últimos años, el aumento del parque vehicular ha sido muy notorio, sobretodo al circular en horas pico por las calles del área metropolitana de San Salvador en las que trasladarse algunos pocos kilómetros puede tomar hasta 45 minutos, o incluso más tiempo. Para poder conocer con exactitud las cifras sobre la cantidad de vehículos que integran el parque vehicular, la Asociación Salvadoreña de Empresas de Seguros, ASES, realizó un nuevo estudio en el que se destaca que al mes de junio del 2018 la cantidad de automotores en circulación era de 1,146,545 vehículos.

No hay duda de que dicha cifra se ha vuelto un problema y una de las principales causas por las que han aumentado los accidentes viales. Lo anterior, también se analizó en uno de los más recientes reportes elaborados por ASES, con cifras de enero de 2015 a

mayo de 2018, en donde se obtuvo que en promedio ocurren 63 accidentes diarios en el país.

Para ASES, el gran número de accidentes que ocurren a diario es muy preocupante, por ello, en esta primera edición de la revista El Asegurador del 2019, les compartimos el resumen de los datos más relevantes de ambos estudios, y también una serie de consejos para que nuestros lectores puedan contribuir a disminuir los accidentes automovilísticos.

Finalmente, les damos a conocer que nuestra Escuela del Seguro, a partir del 2019, cuenta con la modalidad semipresencial para cursar los módulos del plan permanente de los diplomados del nivel 1 y 2 en seguros de forma digital. Así que, en esta edición, los interesados en profesionalizarse en la temática de seguros pueden revisar la oferta académica para el presente año.

¡Esperamos que disfruten las lecturas!



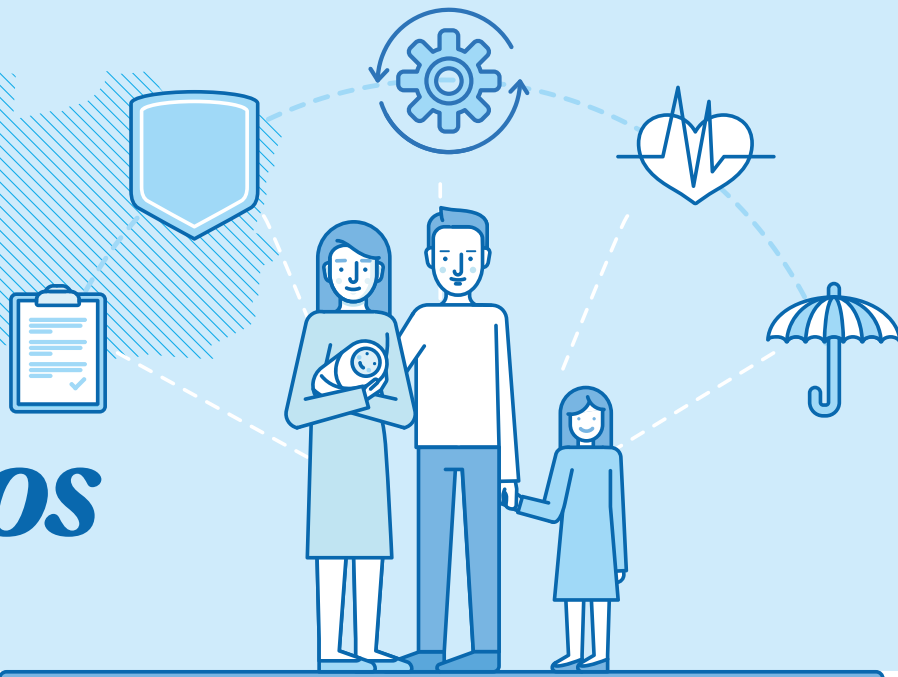
Junta Directiva

Presidente:	Pedro Geoffroy
Vicepresidente:	Eduardo Montenegro
Secretario:	Rafael Puente
Pro-Secretario:	Ana Yansi Montano de Figueroa
Tesorero:	Enzo Bizarro
Pro-Tesorero:	Roberto Schildknecht
Vocales:	Eduardo Chacón Borja María Teresa de Bolaños Carlos Armando Lahud José Gerardo Smart

Comité Editorial

- Claudia Vélez
- María José Lagos
- Roberto Roldán

Percepción de los seguros en El Salvador



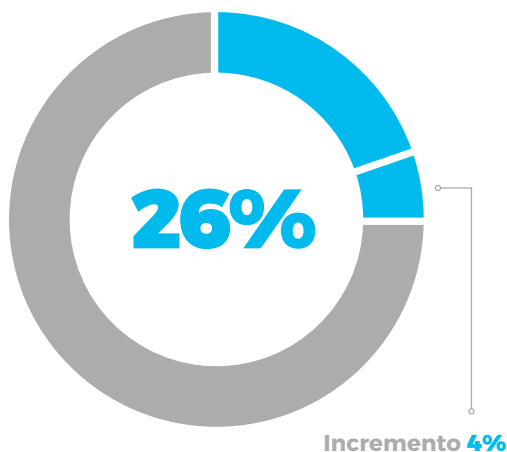
La industria de seguros en El Salvador es bastante solvente y toda su trayectoria ha contribuido a que sus asegurados puedan sobrellevar diversas situaciones de índole natural, como son terremotos, inundaciones, tempestades; y también a que hagan frente a situaciones de índole personal ocasionadas por la ocurrencia de accidentes, fallecimientos, incendios y otros.

Para conocer con mayor detalle cómo los salvadoreños están protegidos, la Asociación Salvadoreña de Empresas de Seguros, ASES, realizó un segundo estudio de percepción de seguros en El Salvador, que se llevó a cabo en las principales zonas poblacionales del país: Área Metropolitana de San Salvador y las cabeceras departamentales de Santa Ana y San Miguel; dichas poblaciones acumulan 1,312,996 personas mayores de 18 años y conforman el grueso de la Población Económicamente Activa. De lo anterior, se escogió una muestra de contacto a 1,422 personas para la realización del estudio.

Al indagar sobre si tiene algún tipo de conocimiento de seguros, el 58% de las personas encuestadas manifiestan que sí conocen, principalmente sobre los seguros

de vida y seguros de vehículos; dicho conocimiento aumenta en un punto porcentual al alcanzado en 2016.

El resultado de las personas que sí poseen productos de seguro es del 26%, incrementando en 4 puntos el porcentaje alcanzado en la primera medición del 2016, que era del 22%.



	2016	2018
Consumidores de seguros	22%	26%
No Consumidores	78%	74%

Es importante destacar que los consumidores manifiestan que las principales razones por las cuales compran productos de seguros son: **proteger a la familia y el estar protegido ante algún accidente.**

El estudio aborda un perfilamiento del consumidor de seguros, que va en consonancia con el establecido en el estudio del 2016 y el cual resalta las siguientes características:

- A nivel general son hombres (59%)
- Residentes en el AMSS (80%)
- Mayores de 36 años de edad
- Con ingresos arriba de los \$750.00 dólares
- Que poseen actualmente trabajo
- Y que en su estado familiar se encuentran casados o acompañados.

Las personas que tienen un producto de seguro, son clientes que ven su necesidad y aplicación de dichos productos en su vida, ya que en promedio han sido clientes durante 7.3 años, y tienen un promedio de consumo mensual de \$39.41 en concepto de primas.

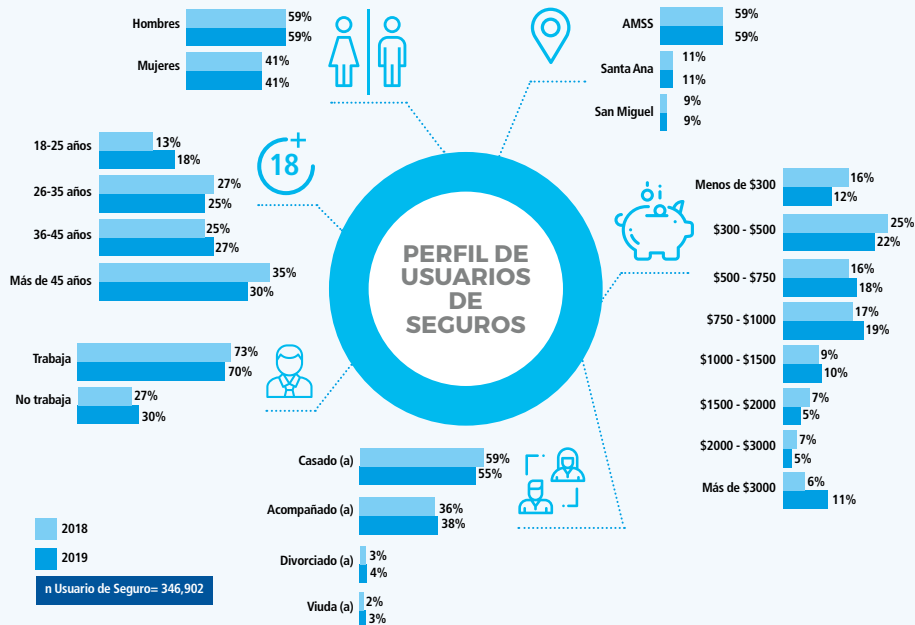
Mientras que los no consumidores se perfilan como:

- Son mayoritariamente mujeres (61%)
- Su lugar de residencia es en el AMSS (77%)
- Son etariamente mayores de 26 años (87%)
- De ingresos menores a \$1,000 (94%)
- Que si poseen un trabajo formal (73%)
- Y en cuyo caso el estado civil es tanto en compañía de otra persona (47%) y solteras (48%)

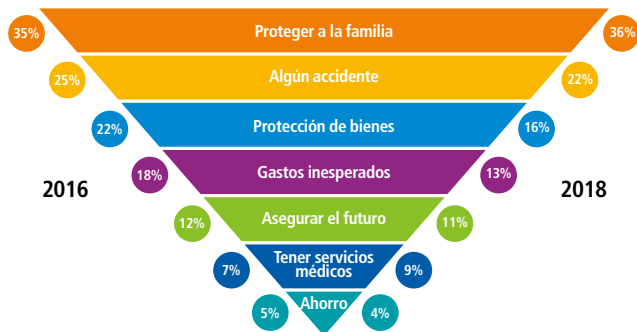
Las valoraciones que hacen al no tener seguro, principalmente versan sobre el desconocimiento como un factor primario y fundamental, el cual se puede visualizar en los criterios de: no se lo han ofrecido, no tiene necesidad, no cree en eso (en los seguros) y la falta de interés, dichos criterios totalizan el 34% versus el tema monetario que es únicamente un 19%; sin embargo el tema de “no tiene dinero” es un tema bastante ligado también al desconocimiento, ya que actualmente hay productos sumamente accesibles, que por el valor de un combo de hamburguesa o de una pizza pueden asegurar su futuro y el de su familia.

Razones como las anteriores son las que la Asociación tiene como misión crear una mayor conciencia de los beneficios sociales que el seguro genera en la población y el hecho también de conocer los riesgos que día a día todas las personas tienen independientemente de su profesión, puesto que nadie está exento de una eventualidad o siniestro que perjudica negativamente nuestra economía personal o familiar.

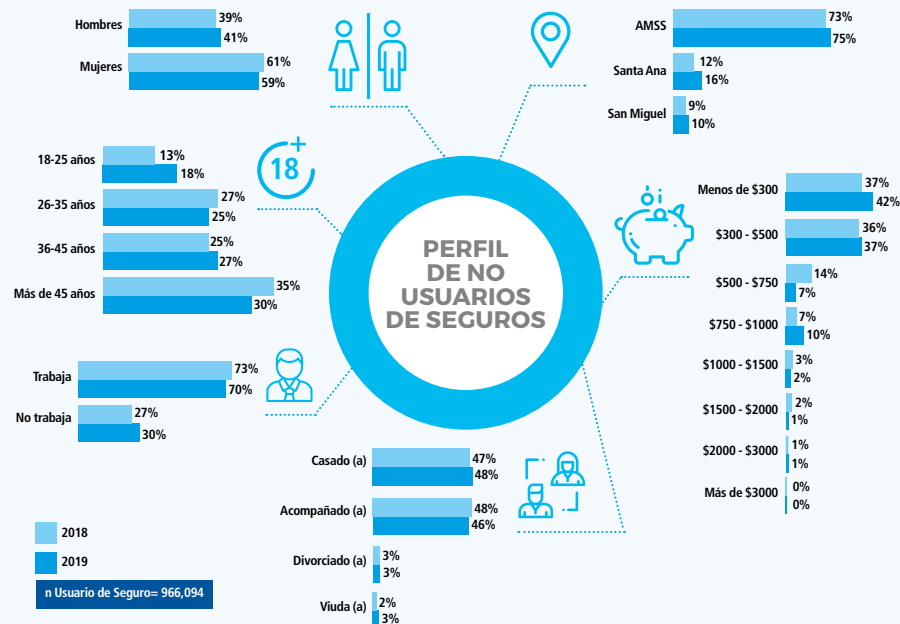
PERFIL USUARIO SEGUROS



RAZONES PARA CONTAR CON UN SEGURO



NO CONSUMIDORES DE SEGURO





50
AÑOS

ASESUISA
Una empresa SURA

SEGUROS



Ecosistema Digital

En ASESUISA una empresa SURA, estamos comprometidos con la innovación, por esto ponemos a tu disposición nuestro ecosistema digital, para mejorar la experiencia de nuestros asegurados y asesores en los diferentes procesos y servicios que brindamos.

Te invitamos a conocer los diferentes medios digitales a tu disposición;

¡Así nos mantendremos siempre conectados!

CABINA DE
SERVICIO

*798 / 2298-8888

Síguenos App disponible en

Parque vehicular en El Salvador

Como es del conocimiento de la mayoría de los salvadoreños, manejar dentro del área metropolitana de San Salvador puede ser un dolor de cabeza, sobretodo al hacerlo en horas pico.

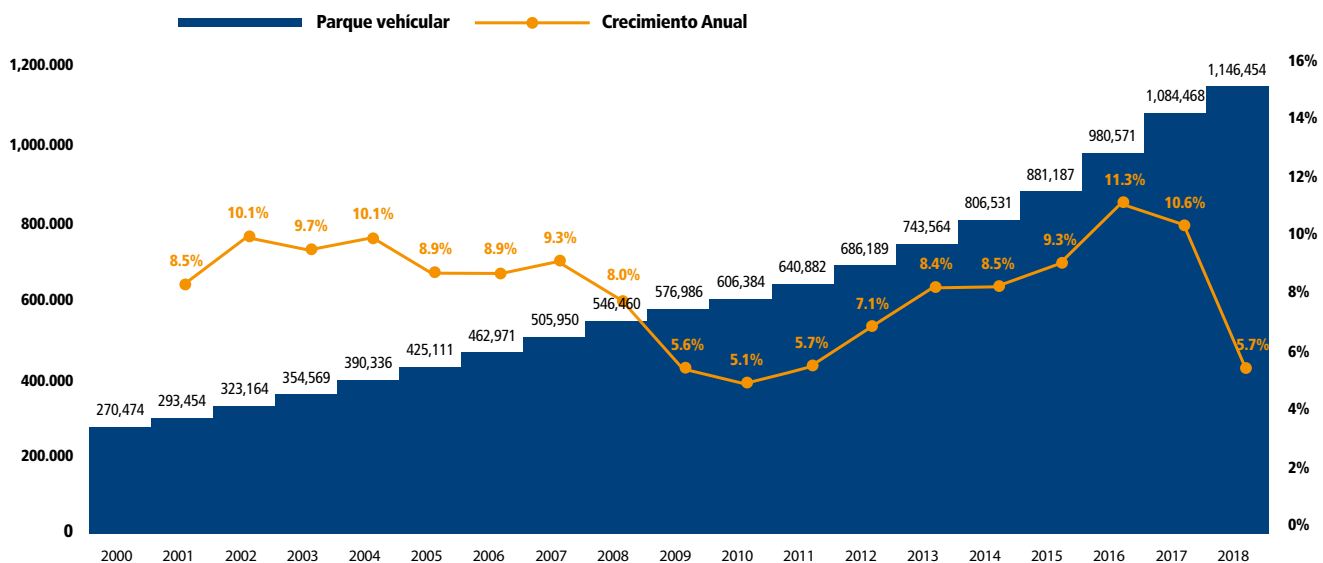
Este fenómeno representa grandes pérdidas monetarias por la inversión extra en combustible, y sin duda una pérdida significativa de tiempo. El elevado número de vehículos que se movilizan a diario puede ocasionar que un viaje que debería durar 10 minutos puede llegar a durar hasta una hora, sino

más, por los constantes retrasos que se encuentran en casi todas las rutas: accidentes, calles arruinadas, conductores que no respetan las señales de tránsito y generan más caos, entre otros muchos otros.

Según un estudio realizado por el área de Análisis Estadístico e Inteligencia de Mercado de la Asociación Salvadoreña de Empresas de Seguros, con datos del Viceministerio de Transporte; se refleja que, al mes de junio de 2018, la cantidad de automotores en circulación era de 1,146,545 vehículos.

PARQUE VEHICULAR Y CRECIMIENTO ANUAL.

- En unidades y % - con 2018



Y es que, el parque vehicular en los últimos cinco años (sin contar 2018 porque los datos llegan hasta junio) ha promediado una tasa de crecimiento anual del 9.62% y ha estado aumentando en unidades un

promedio de 79,655.8 vehículos por año. Visualizando la evolución desde el 2000, el comportamiento creciente ha sido más pronunciado a partir del año 2007.

Es sorprendente cómo se conforma la distribución del parque automotor

por tipo de vehículo, en la cual, su primera posición está conformada por automóviles en un 44.88%, seguido por las motocicletas con un 23.84% y en tercera posición los pick up's con un 18.36%.

Cuidamos de LOS TUYOS



Conoce nuestros planes de asistencia de salud que te ofrecen*:



**CHEQUEO MÉDICO
GRATUITO**



**ORIENTACIÓN MÉDICA
TELFÓNICA**



**SERVICIO DE AMBULANCIA
Y ENFERMERÍA GRATUITO**



**DESCUENTOS EN
HOSPITALES, FARMACIAS
Y LABORATORIOS**



**EXÁMENES MÉDICOS
GRATUITOS**



**GASTOS
FUNERARIOS**

¡Adquiere tu plan YA!
En cualquiera de nuestras Agencias

PLAN MENSUAL INCLUYE TITULAR Y 4 BENEFICIARIOS	DESDE
 BÁSICO	USD 9.00
 SALUD INTEGRAL	USD 12.00

Beneficia
TE CUIDA

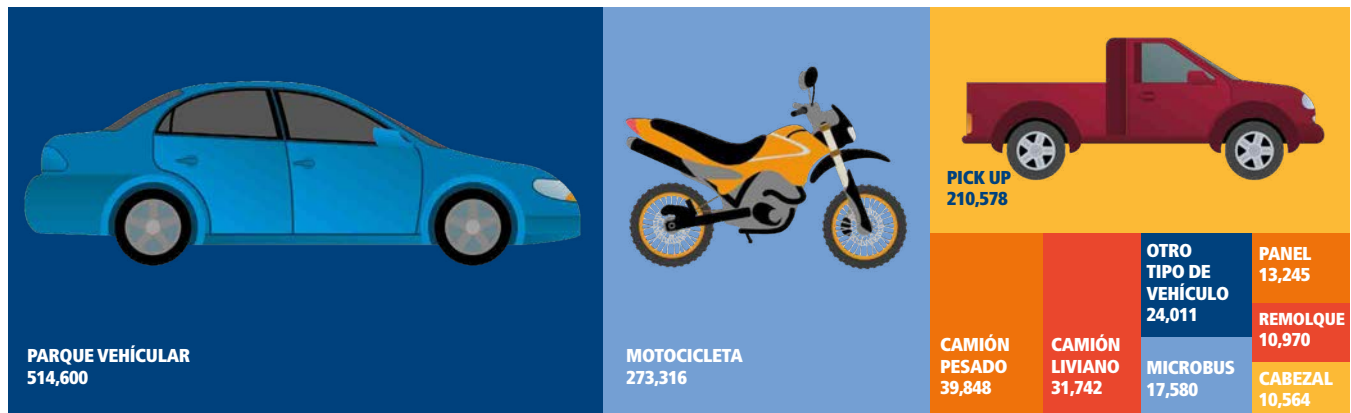
 **Scotia Seguros®**

Para adquirir Beneficia
marca el
2250-1111

 **Scotiabank®**

© Marca registrada de The Bank of Nova Scotia, utilizada bajo licencia. Términos y Condiciones disponibles en Agencias. El programa y sus planes de asistencia son responsabilidad de Scotia Seguros, S.A. La utilización de Scotiabank El Salvador, S.A. para su contratación no significa certificación sobre la solvencia de la sociedad de seguros. *Las coberturas pueden variar de acuerdo al plan contratado. Beneficia es un programa exclusivo para clientes de Scotiabank El Salvador, S.A.

COMPOSICIÓN DEL PARQUE VEHICULAR POR TIPO DE VEHICULO



Es importante destacar que a medida que el parque vehicular se va ampliando en vehículos, la edad de dichos vehículos año con año va en aumento, y por lo mismo el desgaste y las reparaciones deben de ser cada vez más frecuentes.

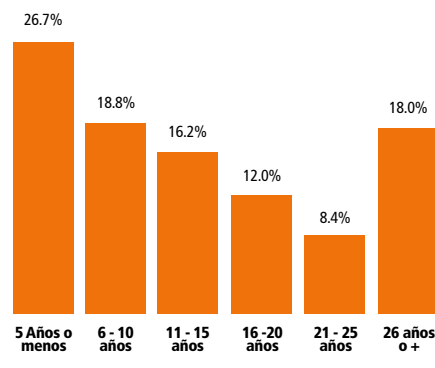
ANTIGÜEDAD

A nivel general, la edad promedio de todo el parque vehicular es de 15 años; se podría pensar que la mayoría de los vehículos tienen más de 15 años, pero es importante conocer que éste promedio se ve forzado a ser menor por las incorporaciones recientes de las motocicletas, que como veremos más adelante, han ido en aumento y las mismas tienen una fabricación menor a cinco años.

MOTOCICLETAS

Las motocicletas son un fenómeno de reciente aumento en nuestro país, su

ANTIGÜEDAD PARQUE VEHICULAR TOTAL

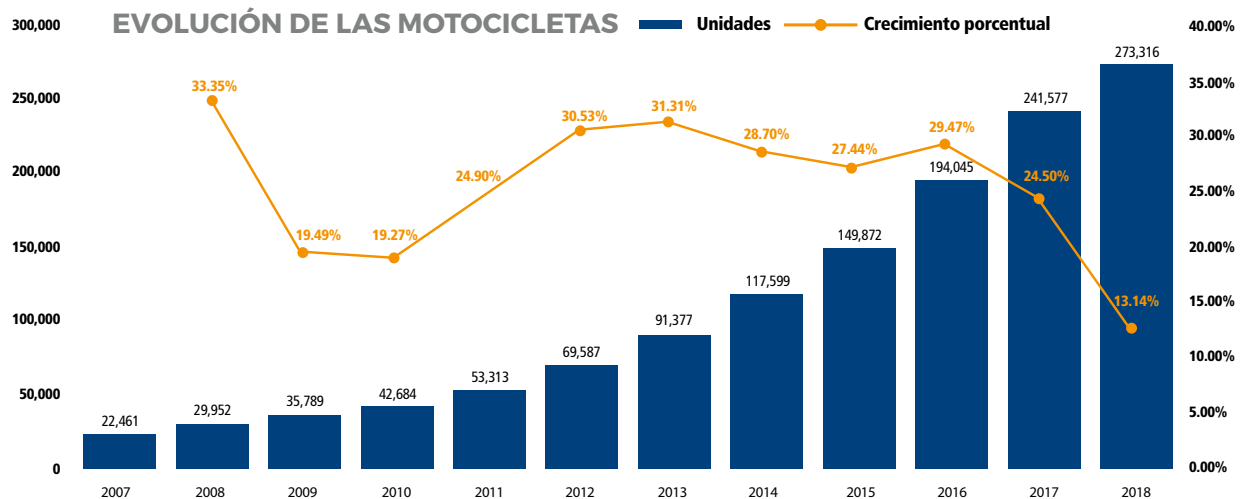


evolución inicia a partir del 2007, donde se da inicio a un punto de inflexión hacia el crecimiento de este tipo de vehículo, una explicación a este fenómeno se puede atribuir a la búsqueda de una mayor movilidad en las zonas urbanas, que obedece a la necesidad o deseo de acceder a los sitios donde se llevan a cabo ciertas actividades (como el trabajo, los estudios,

las compras, los servicios y la recreación) los cuales se efectúan generalmente en lugares diferentes a la vivienda (Bull, 2003; Flechas, 2006).

En cuanto al crecimiento, este tipo de vehículo presenta desde el año en que inició su crecimiento (2007) una tasa promedio del 26.9% y en unidades aumenta en promedio año con año en 21,911.6 unidades. Es en cuanto a crecimiento el tipo de vehículo que más crece año con año y ha llegado a desplazar del segundo lugar a los pick up's, que antes eran los que dominaban dicha posición.

Como veíamos en el apartado de antigüedad, las motocicletas son los vehículos que tienen la menor antigüedad, y es que como es un fenómeno reciente, la adquisición e incorporación de éstas en el parque vehicular es de años recientes; es decir son modelos del año los que se introducen.

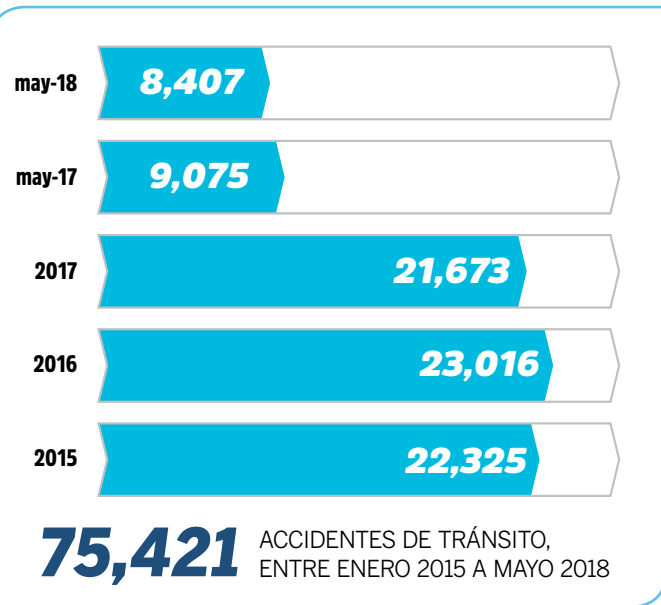


Accidentabilidad vial en El Salvador

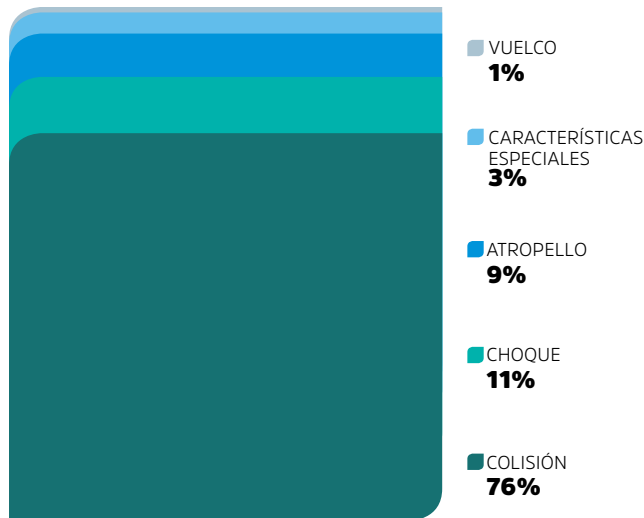
Adicional a los embotellamientos vehiculares, otro punto que afecta a los conductores de vehículos son los accidentes de tránsito. No hay día que no se reporte uno, ya sea de motocicleta o colisiones entre vehículos.

Ya el alto nivel de vehículos que circulan en las horas pico en las principales ciudades complica la conducción vial, si a eso le agregamos la falta de cumplimiento de las normas viales, tenemos como resultado las principales causa de los altos niveles de accidentes que se dan día a día en El Salvador.

Para el caso, se han tomado en cuenta datos de accidentes desde el año 2015 hasta mayo 2018 proporcionados por la División de Tránsito de la Policía Nacional Civil y que han sido contabilizados por ellos; en donde se pone de manifiesto que los accidentes promedian los 63 accidentes diarios; con lo cual se promedia que a cada hora están sucediendo no menos de 2.62 accidentes vehiculares.



NATURALEZA DE LOS ACCIDENTES DE TRÁNSITO



Desde el 2015 hasta mayo 2018, se contabiliza un total de 75,421 accidentes; y cada año analizado, muestra que los niveles de accidentabilidad es una tendencia que se mantiene siempre mayor a los 20mil accidentes al año, en su mayoría causada por los automóviles (31.98%), por los pick up's (12.14%) y por los camiones (7.13%). Es importante destacar que del 30.12% del total de los accidentes no están identificados, ya sea porque el vehículo causante se dio a la fuga o por otras circunstancias que le imposibilitan su documentación a la División de Tránsito de la Policía Nacional Civil.

En cuanto a la naturaleza de los accidentes de tránsito, el 76% de todos los accidentes de nuestro país, son causados por colisión, es decir, aquellos accidentes que se producen cuando se encuentran dos vehículos que van en movimiento; luego están los accidentes causados por choques con un 11%, que son aquellos accidentes que se dan cuando un vehículo en movimiento choca contra un objeto estático.



Las causas principales de los accidentes de tránsito son variadas, el 21.6% de los accidentes son causados por la distracción del conductor, y el 21.36% por la invasión de carril; le sigue no guardar la prioridad de paso y no guardar la distancia de seguridad, en un 15.43% y 25.29%, respectivamente.

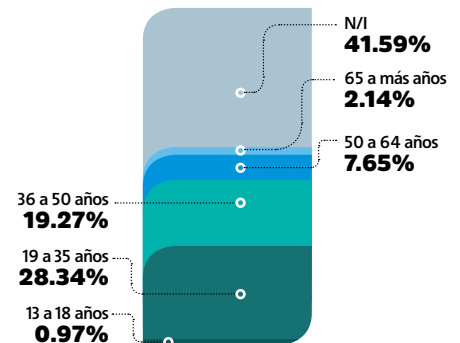
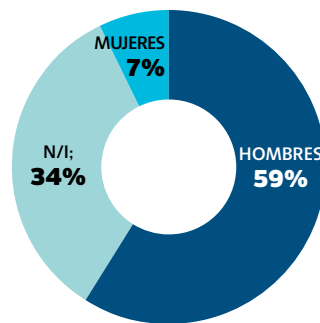
Por lo tanto, las cuatro primeras causas son generadas por conductas eminentemente anti reglamentarias a lo que la ley de tránsito y el reglamento establecen, además, son penalizadas con una multa.

PRINCIPALES CAUSAS DE LOS ACCIDENTES DE TRÁNSITO:

Distracción del conductor	21.60%
Invadir carril	21.36%
No respetar prioridad de paso	15.42%
No guardar distancia de seguridad	15.29%
Circular en reversa	6.92%
Velocidad inadecuada	6.51%
Adelantamiento antirreglamentario	3.38%
Conducir en estado de ebriedad	2.48%
Giro incorrecto	1.86%
Imprudencia del peatón	1.36%
Otros	3.82%



En lo que respecta a la personificación de los causantes de los accidentes de tránsito, se destaca que en su mayoría son hombres, los cuales abarcan el 59% de todos los conductores causantes de los accidentes de tránsito, y un 7% mujeres; hay un 34% de conductores que no pudieron ser identificados. Y por edades, los conductores entre los 19 a 35 años abarcan el 28.34% de los accidentes y de 36 a 50 años el 19.27%. Lo anterior demuestra que a menor edad es mayor la probabilidad de accidentarse.

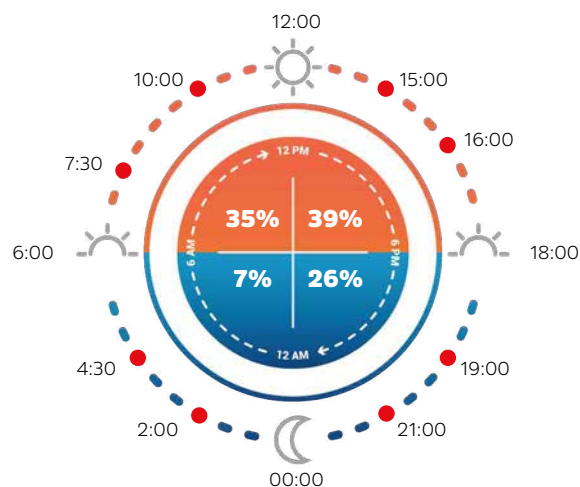


LAS PROBABILIDADES QUE ACOMPAÑAN A LOS CONDUCTORES QUE TIENEN UN ACCIDENTE DE TRÁNSITO SON:



Las franjas horarias en las que se generan la mayor cantidad de accidentes de tránsito son:

• De las 6 horas hasta las 12:	35%
• De las 12 hasta las 16:	39%
• De las 16 hasta las 0:	20%
• De las 0 hasta las 6 horas:	7%





SEGURO *de Daños*

- Seguro de Automotores
- Incendio
- Residencia
- Responsabilidad Civil
- Todo Riesgo Contratista
- Transporte
- Maquinaria a la Intemperie
- Fidelidad
- Equipo Electrónico

SEGURO *de Personas*

- Seguro de Vida
- Gastos Médicos
- Accidentes Personales
- Deuda

FIANZA *Segura*

- Mantenimiento de Oferta
- Fiel Cumplimiento
- Anticipo
- Buena Obra
- Pagos a Terceros
- Buena Calidad
- Licencia Juvenil
- Calidad Ambiental
- Judicial
- Garantía de Pago



LA CENTRAL
SEGUROS Y FIANZAS
Su Centro de Confianza



Los días en que mayor cantidad de accidentes se producen son:

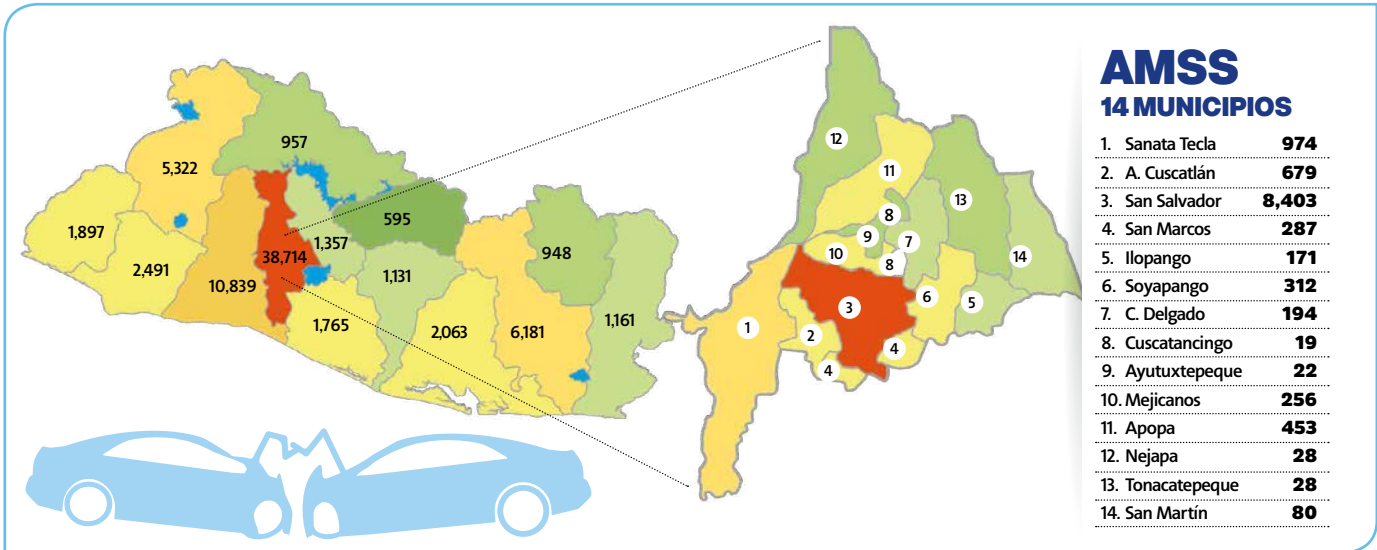
SÁBADO Y MARTES



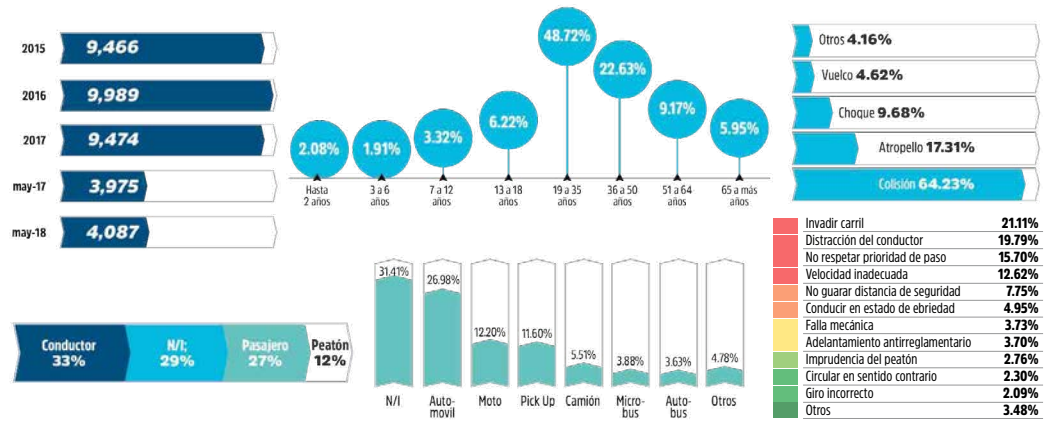
Y en el que menos accidentes se producen es:

LUNES

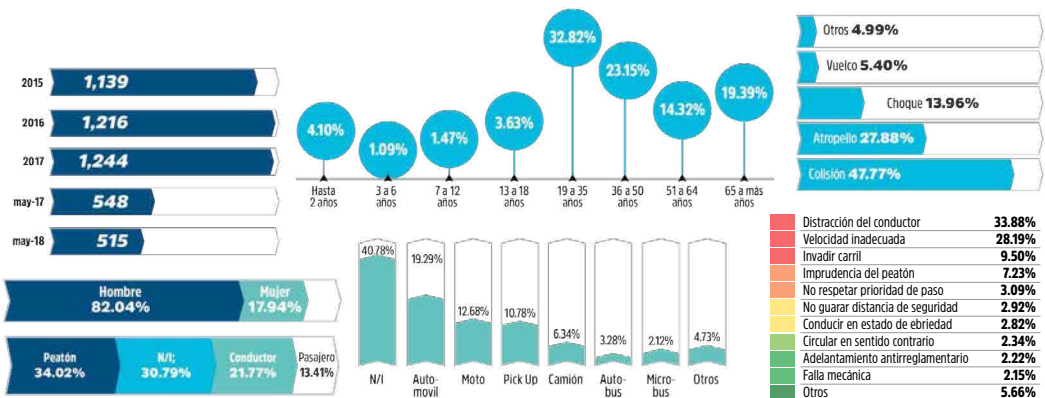
Al hablar de puntos geográficos sobre el mapa de El Salvador, la accidentabilidad vial se concentra en el departamento de San Salvador, ya que solo ahí se generan el 51.33% del total de los accidentes. Teniendo en cuenta lo anterior, y si se subdivide en lo que se denomina el área Metropolitana de San Salvador, que contiene 14 municipios en total, 12 pertenecientes al departamento de San Salvador y 2 al departamento de La Libertad; San Salvador es el municipio en donde se registran la mayor cantidad de accidentes, con el 11.14%.



En algunos casos, la alta accidentabilidad lleva consigo lesionados, los cuales en el período investigado totalizaron 33,016 de casos; la tendencia es al alza y es en mayor proporción de afectación a los hombres que son quienes conducen los vehículos afectados, la mayoría por colisión al invadir el carril.



En cuanto a fallecidos, durante el período investigado, suman un total de 4,417 casos, la tendencia es creciente y en mayor proporción son hombres peatones los afectados, la mayoría atropellados por distracción del conductor.





Con tu Seguro de Auto MAPFRE obtén
AUTO SUSTITUTO
GRATIS por dos días

 **MAPFRE**
La aseguradora global de confianza

MAPFRE lanza beneficio Auto Sustituto para sus asegurados.

MAPFRE Seguros El Salvador, con el objetivo de ofrecer mejores beneficios a sus asegurados, amplió las ventajas de la póliza de seguros de autos con el lanzamiento de Auto Sustituto, con días gratis para nuestros asegurados.

Con este beneficio, MAPFRE, proporciona al asegurado un vehículo de sustitución durante el período en que el vehículo se encuentre en reparación, por avería, accidente, robo o por cualquier circunstancia que el Asegurado desee, recordando que la circunstancia la define nuestro Asegurado.

Este beneficio aplica para las Póliza Individuales de seguros de Automotores y un mínimo de cuatro días de arrendamiento y cumplir con los requisitos correspondientes a este beneficio.

Las ventajas que con las que cuenta este beneficio son: Auto Sustituto por dos días cuando el asegurado no puede utilizar su propio vehículo, precio preferencial por los días extras, entrega a domicilio en las principales ciudades de la zona metropolitana de San Salvador, Seguro para el Auto Sustituto durante el periodo que el asegurado lo tenga en uso, aplica sin límites de eventos durante el año, el asegurado puede seleccionar entre un sedán, un SUV o camioneta, independientemente del vehículo que tenga asegurado con nosotros.

Puede consultar las ventajas de este y otros beneficios que cuentan los seguros de autos de MAPFRE Seguros El Salvador a través de un ejecutivo marcando el 2537-6666 o visitando una de sus agencias en todo el país, para más información, también puede visitar: www.mapfre.com.sv o seguir las redes sociales.

Consejos para disminuir los accidentes viales

Los altos reportes de accidentabilidad vial son un claro ejemplo de que hoy en día los salvadoreños tienen que ser muy precavidos para no verse involucrados en un accidente. Es por ello que, desde ASES, compartimos algunos consejos para disminuirlos:

Respeta las señales de tránsito.

Es importante estar atento a todo nuestro entorno a la hora de manejar, las señales de tránsito están diseñadas para mantener un orden en las calles, y nuestro deber como conductores responsables es respetarlas para así evitar un accidente, entre ellas: mantener la distancia, no exceder la velocidad permitida, mantente a tu derecha, no invadir carril, no circular en sentido contrario, entre otras.

Realiza el mantenimiento de tu vehículo.

Aunque las ocupaciones del día a día nos lleven mucho tiempo y posterguemos los cuidados preventivos de nuestro vehículo, es de suma importancia llevar un control de las fechas en las que le toca una revisión para evitar sorpresas en carretera y así garantizar que esté en óptimas condiciones y no ocasione accidentes.

01

Evita distraerte.

En un mundo tan interconectado es fácil querer estar al tanto de lo que sucede en todo momento a través de nuestro celular, pero a la hora de manejar la distracción por ver el celular se vuelve una de las mayores causas de accidentes de tránsito.

02

Preocúpate por tu seguridad y la de tus pasajeros.

Utilizar el cinturón de seguridad debería ser lo primero que hacemos al subir a nuestro vehículo, y por el bienestar de nuestros pasajeros deberíamos verificar que también lo hagan.

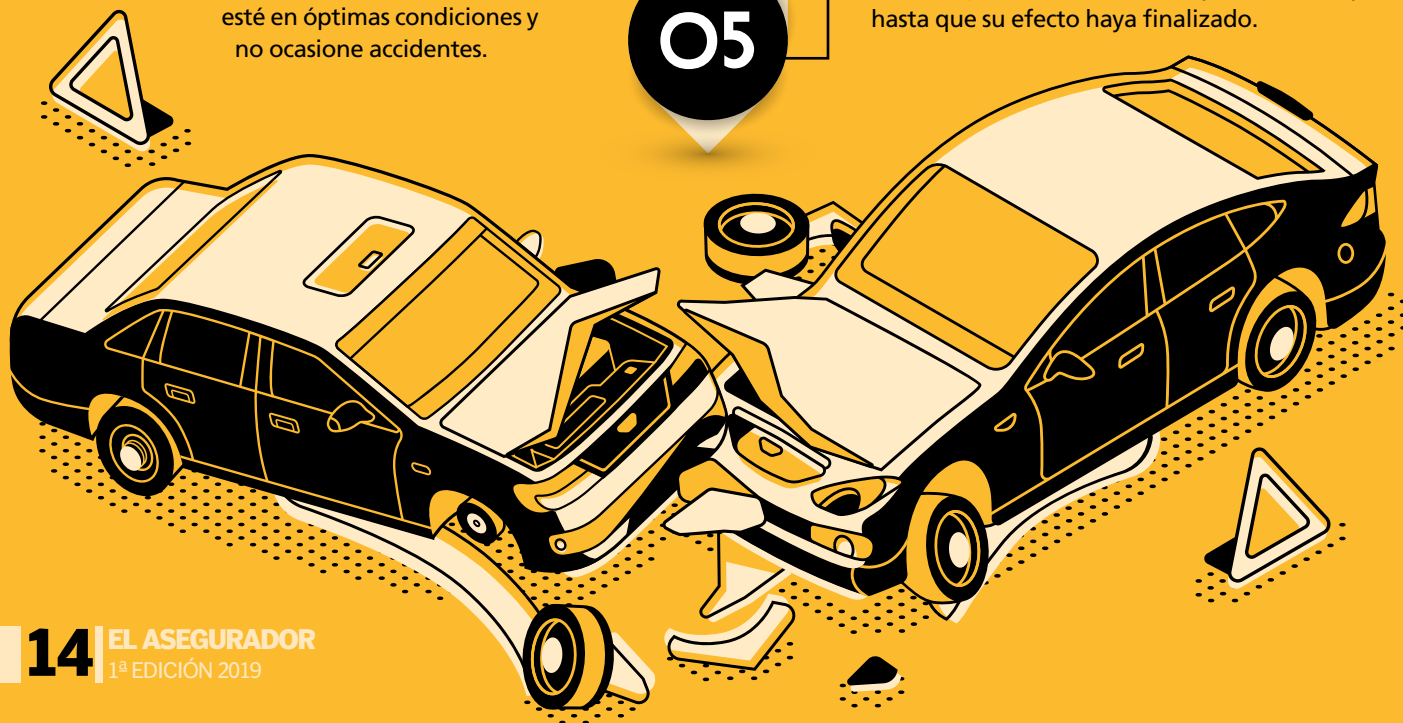
03

04

No conducir en estado de ebriedad

o bajo los efectos de algún medicamento. En caso de haber tomado bebidas embriagantes lo mejor es no conducir un vehículo, y permitir que otra persona lo haga. Así también si se está consumiendo algún tipo de medicamento que ocasione pesadez o sueño, lo mejor es no manejar hasta que su efecto haya finalizado.

05





ESCUELA DE ESTUDIOS DEL SEGURO DE CENTROAMÉRICA

— "LIC. RUFINO GARAY h." —

***¡Vive la experiencia
de especializarte en seguros!***

Ahora con la nueva modalidad semipresencial podrás graduarte en:

NIVEL 1

A) ESPECIALISTA EN SEGUROS

GENERALES

- TEORÍA DEL SEGURO
- LEGISLACIÓN APLICADA AL SEGURO
- INCENDIO Y LINEAS ALIADAS
- AUTOMOTORES
- TRANSPORTE
- AJUSTE DE SINIESTROS
- LUCRO CESANTE
- OTROS SEGUROS GENERALES
- RESPONSABILIDAD CIVIL
- FIANZAS
- PREVENCIÓN Y LAVADO DE DINERO

B) ESPECIALISTA EN SEGUROS

DE PERSONAS

- TEORÍA DEL SEGURO
- LEGISLACIÓN APLICADA AL SEGURO
- VIDA INDIVIDUAL
- VIDA COLECTIVO
- GASTOS MÉDICOS INDIVIDUAL
- GASTOS MÉDICOS COLECTIVOS
- PREVENCIÓN Y LAVADO DE DINERO

*Al cursar las dos modalidades el alumno se gradúa en Especialista en Seguros Generales y de Personas.

NIVEL 2

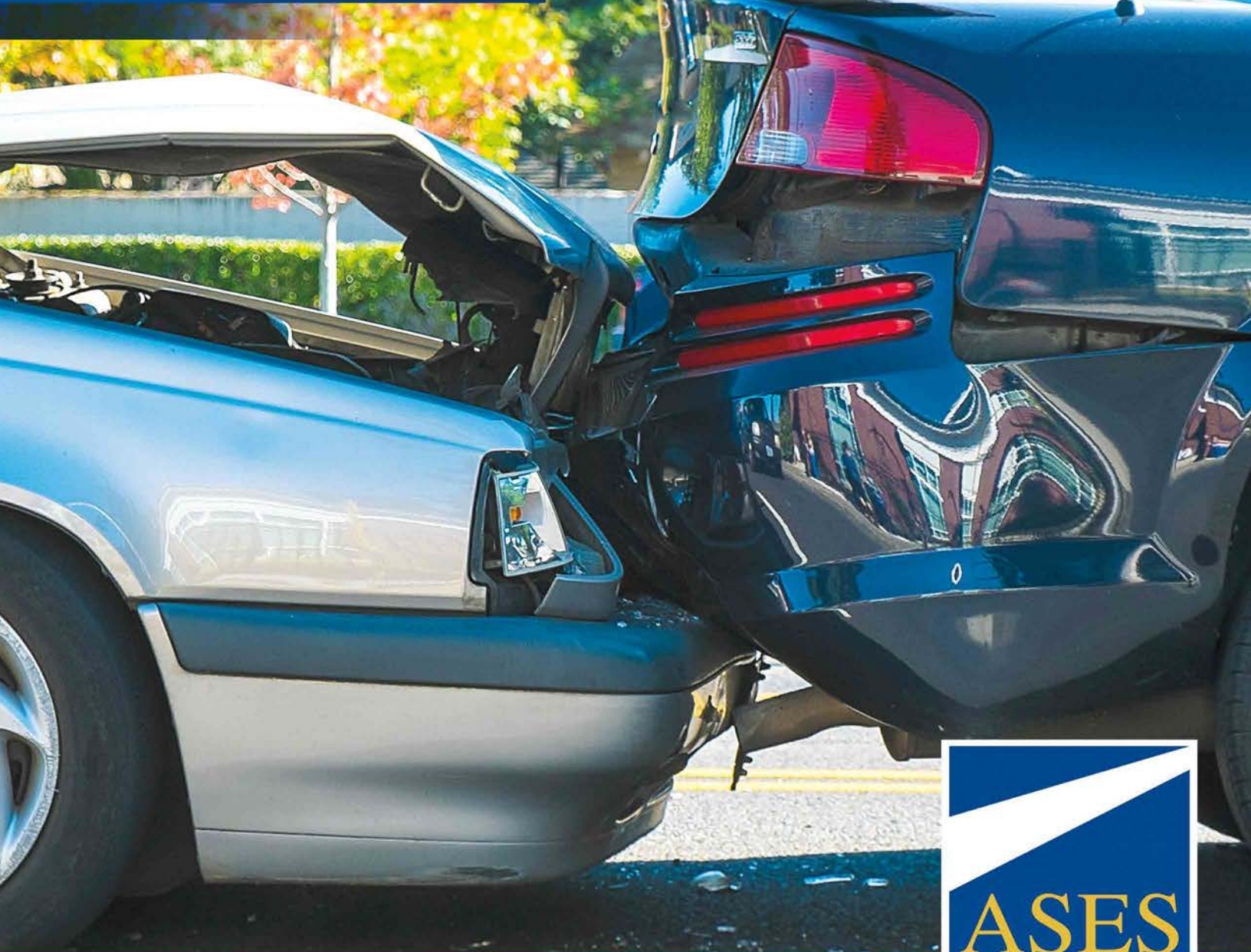
ESPECIALISTA EN SEGUROS

- CONTABILIDAD DE SEGUROS
- MATEMÁTICAS ACTUARIALES
- RESERVAS TÉCNICAS Y MATEMÁTICAS
- MARKETING APLICADO A SEGUROS
- ADMINISTRACIÓN DE RIESGOS
- COASEGURO Y REASEGURO
- INVERSIONES

Además, pregunta por las diferentes capacitaciones a la medida de tus necesidades.

Para más información, escríbenos al correo maria.giron@ases.org.sv o puedes llamarnos al **2132-4407**.

Lo más seguro
es tener un
seguro
para tu vehículo



  WWW.ASES.ORG.SV

